

Réunion d'informations et d'échanges

En Corrèze du 25 septembre
au 16 octobre 2025



2025

Sommaire

- ✓ **Présentation**
- ✓ **Le réseau de distribution électrique**
- ✓ **Plan ADEL, c'est quoi ?**
- ✓ **Enedis Entreprise à Mission et Actualités**
- ✓ **Portrait du territoire**
 - Programmes d'investissements d'Enedis en Corrèze
- ✓ **Portail et Données : Espace Mesures & Services**
- ✓ **Les outils à votre disposition**

Présentation

L'équipe de la Direction Territoriale de la Corrèze



Sébastien COMBES
Directeur Territorial
1^{er}/09/2025

Chargé de la relation avec les autorités organisatrices de la distribution d'électricité (AODE) que sont le Syndicat de la Diège et la Fédération Départementale d'Electricité et d'Energie de la Corrèze (FDEE19) afin de garantir la qualité du service concédé et de répondre aux enjeux de la transition énergétique, dans un cadre contractuel modernisé.



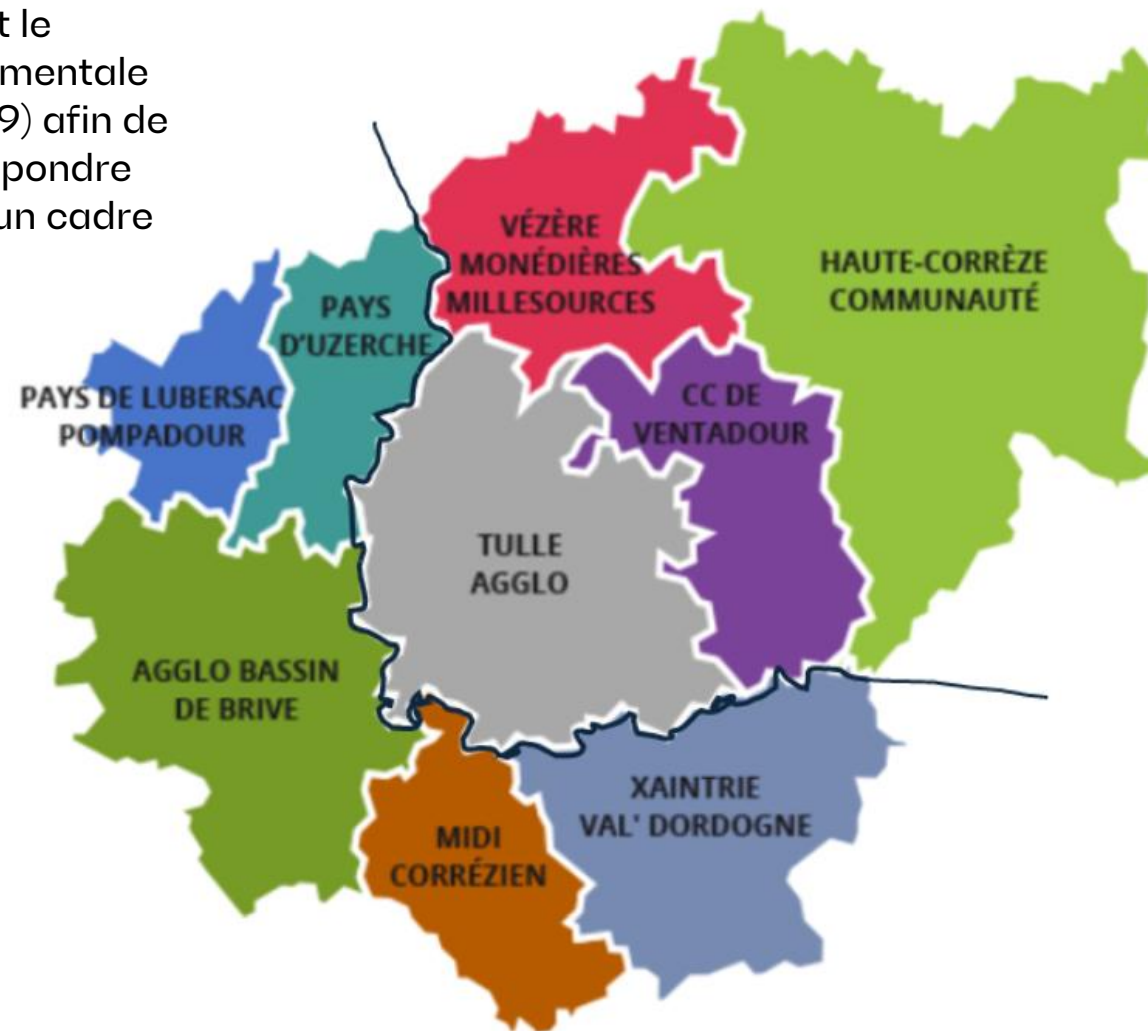
Alain GUETTACHE
Interlocuteur Privilegié
Corrèze
06.61.19.29.03.



Guylaine REY
Appui Métier &
Communication
05.55.29.60.26.



Alexandre PLANE
Interlocuteur Privilegié
Corrèze
06.60.78.01.24.





Une situation urgente ? Une panne d'électricité ? Un câble électrique à terre ...

Contactez notre service d'assistance et dépannage
joignable 24h/24 et 7 jours /7

Pour les élus

0811 010 212

(suivi du code POSTAL de
votre commune)
Un n° dédié et prioritaire

**POUR LES
ADMINISTRES**

09 726 750 19

Vous aider à régler vos litiges à l'amiable, en toute confiance

Le Délégué au Règlement Amiable des Litiges (DRAL) d'Enedis et son équipe sont à votre écoute et sont là pour vous aider si vous avez un différend avec Enedis. Nous travaillons directement avec les directions régionales d'Enedis et les directions concernées pour résoudre votre demande dans les meilleurs délais.

Nous agissons en toute confidentialité et dans le respect de vos informations personnelles. Des objectifs simples encadrent notre action à votre service :

- ① Prévenir ou régler à l'amiable les différends entre vous et Enedis
- ② Rechercher une solution juste, équitable et personnalisée pour répondre à vos attentes

À noter que le règlement amiable des litiges d'Enedis ne se rapporte en aucun cas à un processus de médiation de la consommation.

<https://reglement-litige.enedis.fr/>

Vous avez une insatisfaction, un litige avec Enedis ? La Délégation au Règlement Amiable des Litiges (DRAL) est là pour vous aider.

Le DRAL d'Enedis a mis en place un processus simple pour vous accompagner dans la prise en charge et le traitement de votre demande.



Étape 1 / J'adresse ma réclamation

En cas d'insatisfaction, commencez par adresser une réclamation au service client d'Enedis ou par l'intermédiaire de votre fournisseur d'électricité, avant de saisir le DRAL d'Enedis. Vous ne l'avez pas fait ? Pas de panique. Cliquez sur le lien ci-dessous pour contacter notre service client. Nous pourrions vous aider à adresser votre demande en respectant tous les critères de recevabilité.

[Contacter le service client Enedis](#)



Étape 2 / Je saisis le DRAL

Vous n'avez pas reçu de réponse sous 30 jours, ou n'êtes pas satisfait de la réponse apportée par Enedis au terme de ce délai ? Saisissez librement le DRAL d'Enedis en cliquant sur le lien ci-dessous.

[Saisir le Délégué au Règlement Amiable des Litiges](#)



Informations utiles :

[Données personnelles](#)

[Contact](#)

[Mails frauduleux et arnaques](#)

[Suivre ma demande](#)

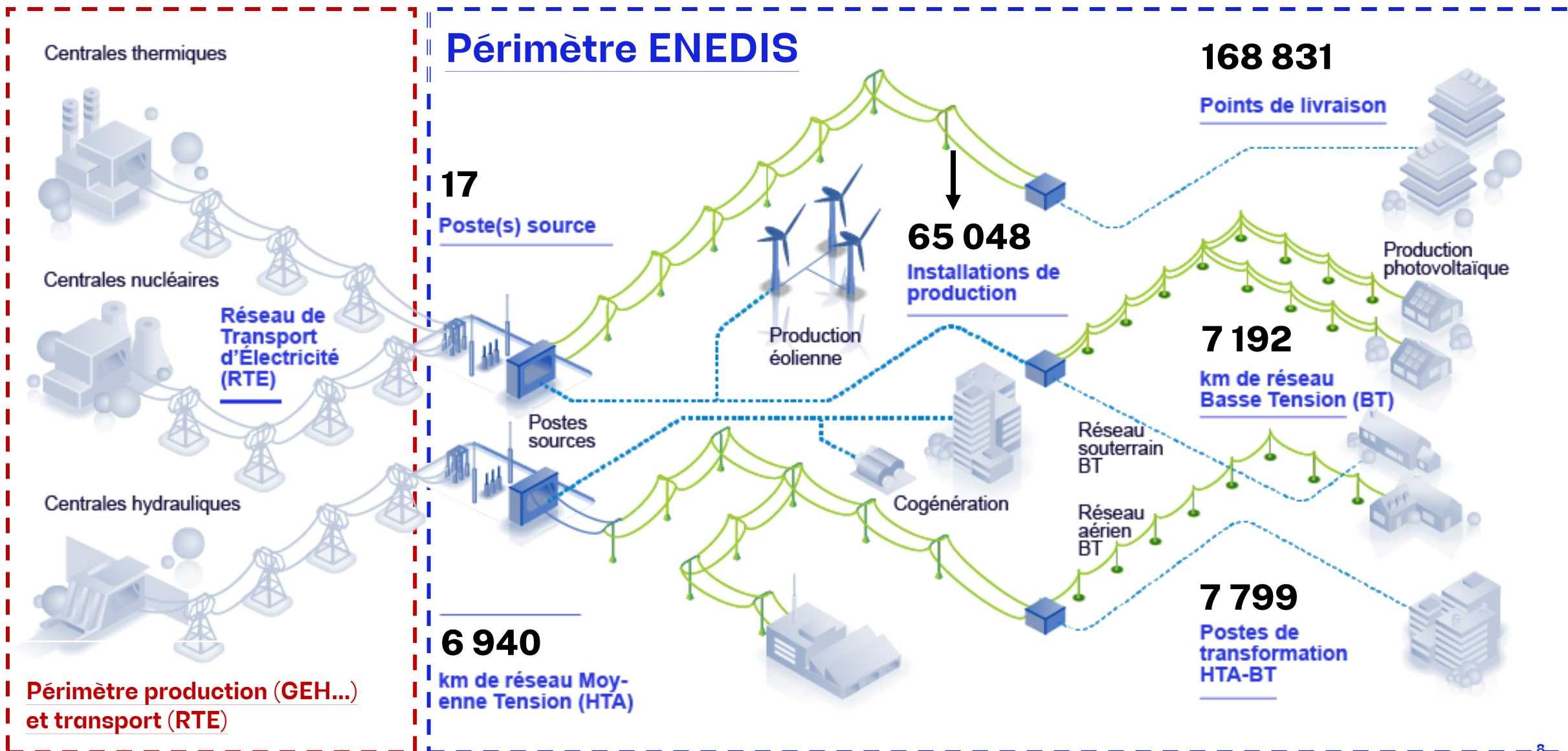


Et ensuite ?

- ☑ Une fois votre demande jugée recevable et reçue par le DRAL, ce dernier la confie à un interlocuteur unique, le chargé de mission. Il suit votre dossier jusqu'au terme du processus et représente un contact personnalisé pour répondre à toutes vos questions.
- ☑ *Nota bene : Si votre réclamation n'a pas été préalablement transmise au service client d'Enedis (cf. étape 1 ci-dessus), elle sera transmise automatiquement à ce service par le DRAL pour traitement.
- ☑ Vous pouvez suivre l'avancement de votre demande sur le site internet du DRAL, en vous connectant à votre espace personnel sécurisé.

Le réseau de distribution électrique

Le réseau de distribution (Enedis)



Enedis, 1^{ère} grande entreprise à mission du secteur de l'énergie

Le réseau de distribution (Enedis)

Poste Source HTB/HTA



Postes HTA/BT



Réseau HTA



Réseau BTA

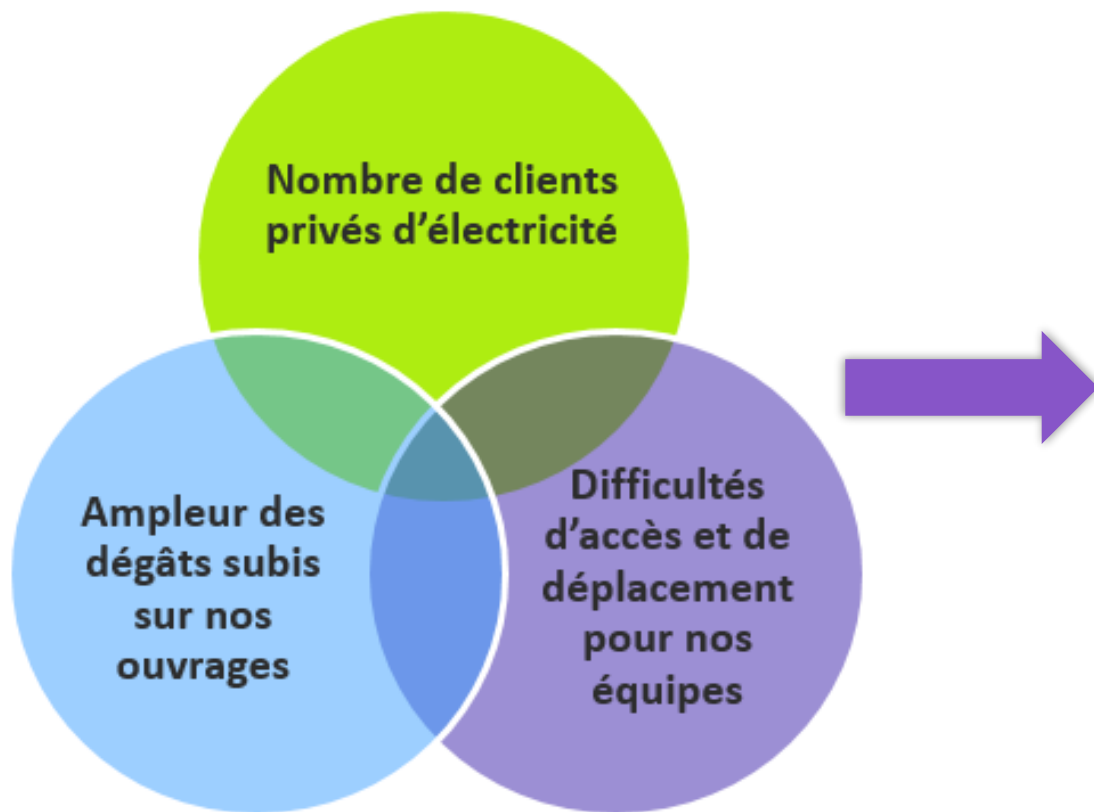




Plan ADEL, c'est quoi ?



Un incident MAJEUR sur le réseau déclenche le plan ADEL (*Action de Dépannage ELectricité*)



Enedis met en place une organisation capable de répondre à la situation exceptionnelle **en lien PERMANENT avec la Préfecture et les Mairies.**



PREFECTURE
DE LA
CORREZE



Enedis communique avec **les médias locaux pour informer vos administrés** de la situation du réseau électrique.

Le plan ADEL est déclenché par le Directeur Enedis suite à une alerte météo et selon l'ampleur des dégâts.



Plan ADEL

Le Correspondant tempête est l'interlocuteur privilégié de la commune. Reconnu et actif dans la vie de la commune, il est choisi par le maire. (*Le maire peut assurer ce rôle s'il le souhaite*).

Ses missions pendant la crise :

- **Contacter le CAD (*Centre d'Appels Dépannage*)** localiser la panne, décrire le type de support, fil à terre, poteau à terre, arbre sur ligne,...
- **Apporte son aide pour** localiser les dégâts causés aux réseaux sur sa commune et permet d'**optimiser nos interventions de dépannage.**

Organisation INTERNE Enedis

- **Pré-mobilisation et gestion des ressources humaines**, mise en place d'une cellule de crise.
- **Déploiement de moyens techniques spécifiques :** dégagement des arbres ou autres, hélicoptères, groupes électrogènes, etc...
- **Renforcement des équipes :** conduite du réseau HTA, exploitation, débordement des appels sur une cellule de crise en Limousin.
- **Mise en place d'une ORGANISATION SPÉCIFIQUE de gestion de crise locale ou FIRE** (*Force d'Intervention Rapide Electricité*) appuyée par d'autres départements.
- **Dépannage** provisoire ou définitif selon les cas avec remise en service des clients

N° SPÉCIAL COLLECTIVITÉS : 0 811 010 212

Se munir du code POSTAL de la commune. Ce numéro est confidentiel car dédié aux collectivités.

Enedis Entreprise à Mission Actualités

Le FILM

Réduire l'empreinte carbone des grands événements



Enedis a décarbonné :

- le Festival Rock en stock à Étapes-sur-Mer,
- le V and B Fest à Château-Gontier-sur-Mayenne
- et bien d'autres à venir...

Enedis met en œuvre une alternative propre et durable en substitution du diesel. Branché au réseau

Enedis travaille avec les acteurs de l'événementiel pour que les rencontres sportives, musicales et culturelles puissent se brancher sur le réseau public de distribution d'électricité afin de bénéficier de tous ses atouts :

- Combiner une puissance importante,
- Engendrer un bilan carbone très faible,
- Offrir une excellente fiabilité.

Sur le terrain, on branche aussi les festivaliers



Face au changement climatique, il est essentiel de poursuivre la mutation de l'événementiel vers un nouveau modèle moins consommateur d'énergies fossiles.

Donner une seconde vie à un véhicule en favorisant l'inclusion des jeunes et la mobilité électrique

LE PARTENAIRE :

L'école de production de l'association La Cordée qui accompagne des jeunes en situation de décrochage scolaire



UN PROTOTYPE, ce projet technique porteur de sens : Transformer ce kangoo en bornes de recharge itinérant capable d'alimenter jusqu'à quatre véhicules



Une belle illustration de l'engagement d'Enedis en faveur de l'économie circulaire et de l'inclusion



Enedis acteur de la proximité

Sens du service
Culture du défi
Respect
Proximité



Enedis acteur de la proximité

Sens du service
Culture du défi
Respect
Proximité

ÉCOLES DES RÉSEAUX

En 2024, nous avons recruté 32 alternants
et 50% de nos embauches sont issues de nos
alternants

SECONDE | Métiers du Numérique et des Transitions Énergétiques (NTE)
BAC PRO | Métiers de l'Électricité et de ses Environnements Connectés (MELEC)
Mention complémentaire | Technicien / Technicienne en Réseaux Électriques
BTS | Électrotechnique, Travaux Publics, Maintenance des Systèmes, Assistant Technique
d'Ingénieur, Management économie de la construction, Mécanique et automatismes
industriels



Mention complémentaire
électricité



Opération coup de poing contre la fraude au compteur



Enedis rappelle que la fraude au compteur électrique est un acte dangereux et illégal, passible de lourdes sanctions : jusqu'à **75 000 euros d'amende pour vol d'énergie**, et jusqu'à **375 000 euros pour escroquerie** (ces montants pouvant être multipliés par 5 pour les personnes morales). Ces délits sont également punis de peines pouvant aller jusqu'à 5 ans d'emprisonnement.

Mardi 8 juillet, Enedis a déployé une opération de contrôle d'envergure sur l'ensemble du territoire métropolitain. À la même heure, 121 compteurs électriques sur lesquels portait une suspicion de fraude ont été contrôlés simultanément par les équipes d'Enedis, avec le soutien des forces de l'ordre et des fournisseurs d'électricité. Cette campagne a ciblé en priorité des établissements commerciaux, en particulier dans le secteur de la restauration, dont des franchises d'enseignes.

- constat **des dérivations illégales et extrêmement dangereuses**
- Les clients concernés ont reçu **un document officiel précisant le volume d'électricité soustrait et le montant à régulariser**, et feront l'objet **d'une plainte collective transmise au procureur de la République**
- Plus de 100 000 cas de fraude ont été identifiés depuis 2022
- 500 collaborateurs mobilisés sur ces missions d'ici 2026, soit un doublement des effectifs actuels.

Plus largement, **la fraude au compteur électrique met en danger les personnes, fausse les règles du jeu économique et pénalise l'ensemble des clients honnêtes.**

Portrait du territoire Programme d'investissements d'Enedis en Corrèze

- Les chiffres clés
- Les investissements réalisés
- Les prévisions d'investissements
- Elagage HTA et BTA

Les chiffres clés du département de la Corrèze



168 831

Points de livraison

1 428 176

MWH



17 Postes
sources

7 799

postes HTA/BT



35 Millions d'euros d'investissements

dont 8,9 M€ raccordement et 10,4 M€ qualité du réseau



211 salariés

dont 10 en
situation de handicap
et 4 embauches



6 940

Km de lignes
électrique HTA

Fournisseurs &
sous-traitants

347 emplois

soutenus par nos achats

3,2 M€

Redevances et RODP
versée aux

AODE

1,2 M€

Versement CAS FACE
Enedis à l'Etat



5 sites (BO)

Argentat, Brive,
Tulle, Ussel,
Uzerche



7 192

Km de lignes
électrique BT

Fournisseurs &
sous-traitants du secteur
protégé et adapté

575,6 € soutenus
par nos achats

1,2 M€

Impôts locaux (TF, TCCI,
IFER, CFE et CVAE) et
redevances versés aux

Collectivités

2,7 M€

Dotation FACE
de l'Etat versée aux

AODE

Corrèze : vers une énergie décarbonée

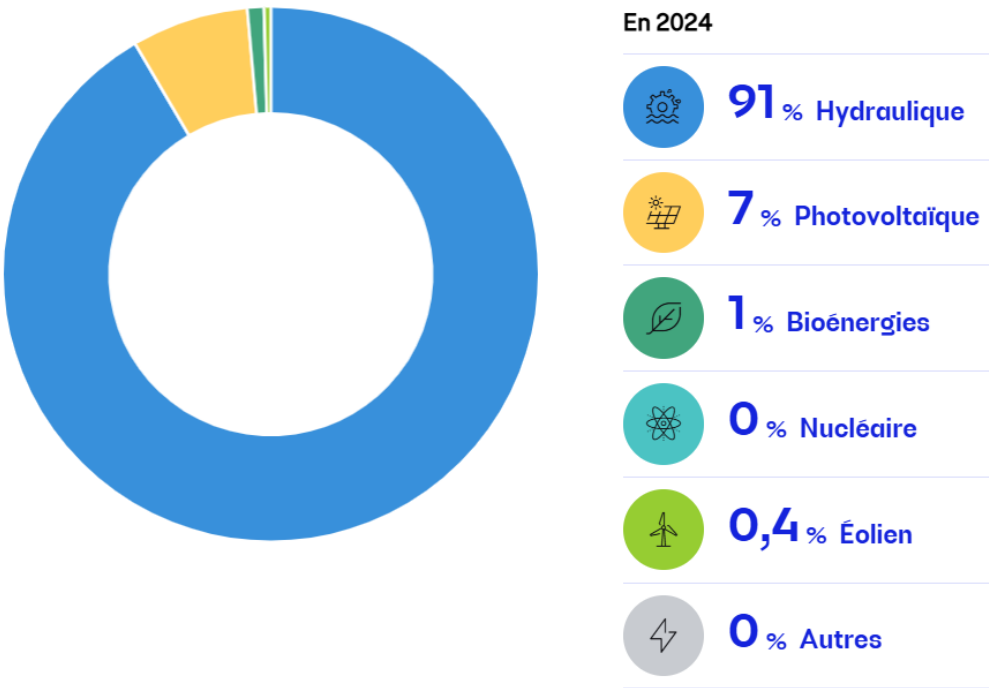
<https://observatoire.enedis.fr>

Part de chaque filière dans la production d'électricité

Choisir une zone

Corrèze

Nouvelle-Aquitaine



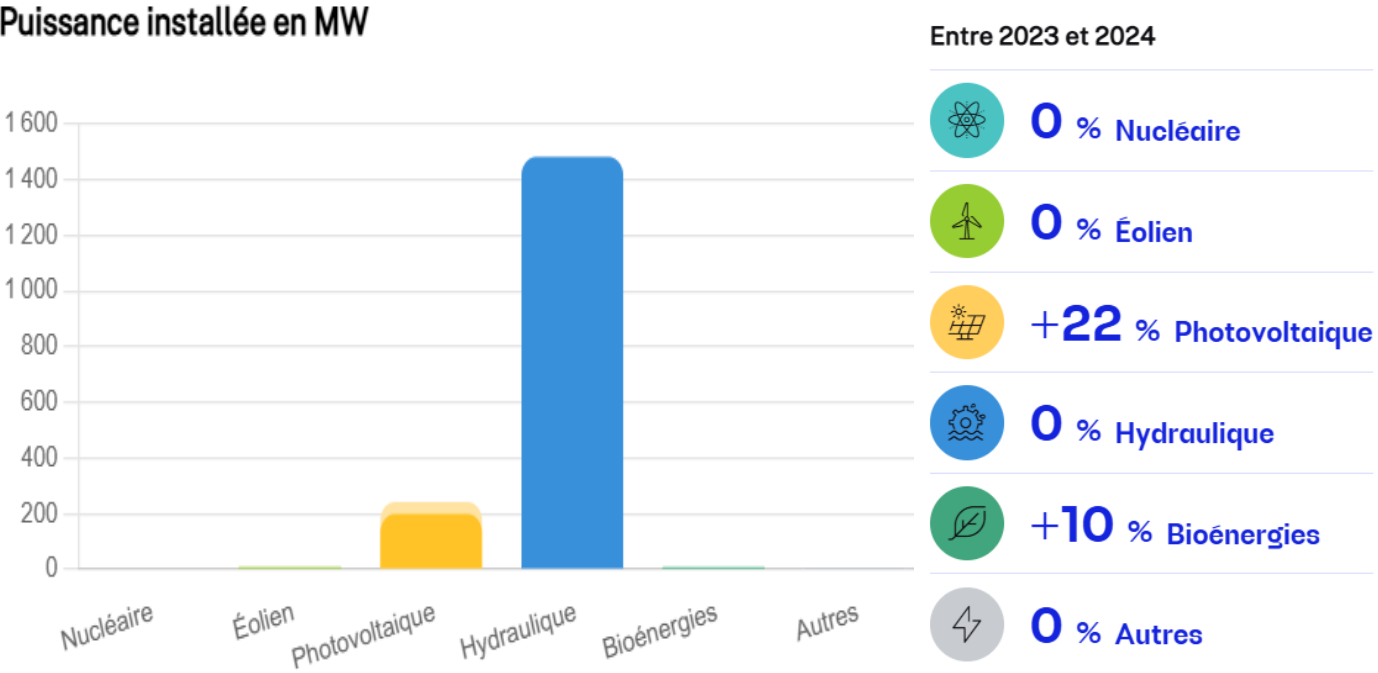
Évolution de la puissance installée des installations de production d'électricité

Corrèze

Nouvelle-Aquitaine

Nombre d'installations

Puissance installée

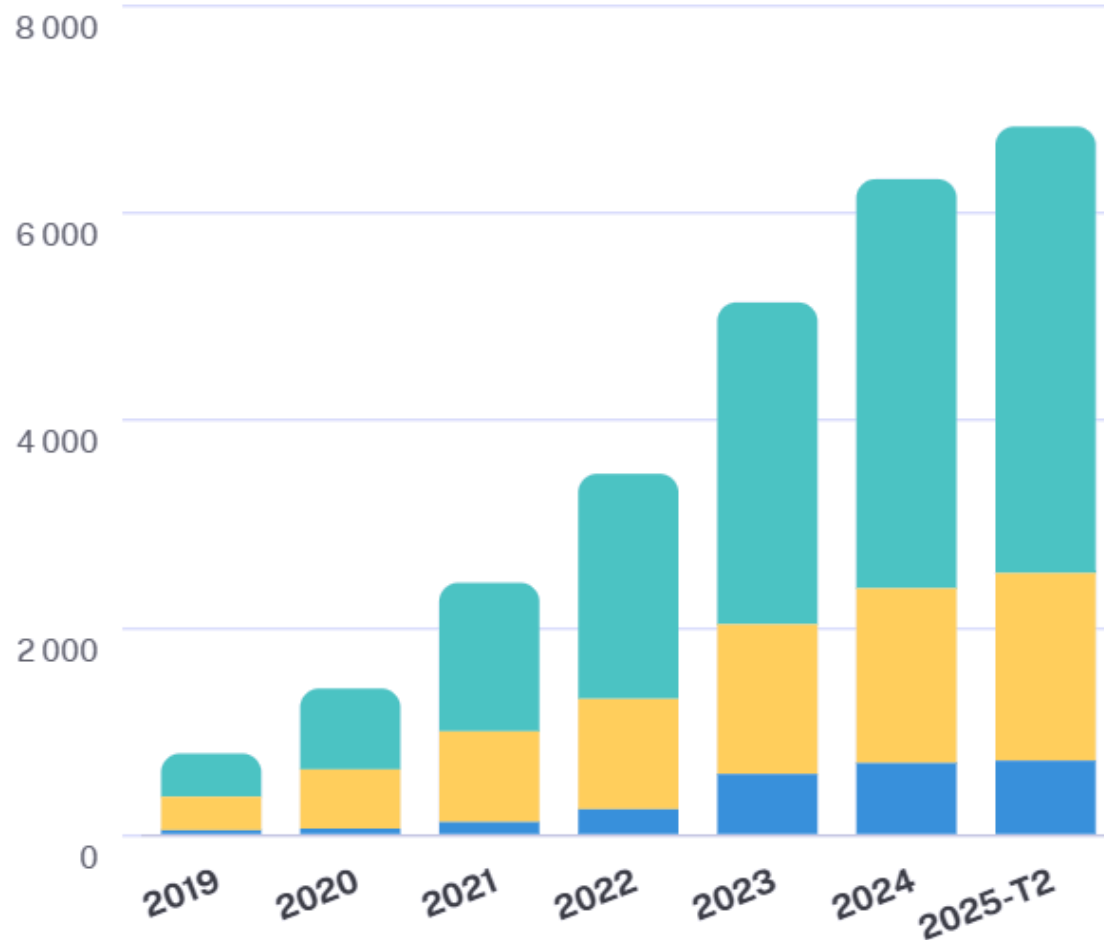


Mobilité électrique

Évolution du nombre de points de charge



Nombre de points de charge



Entre T4 2024 et T2 2025



Résidentiel : à domicile (individuel ou collectif)

Soit 4 305 au T2 2025



Société : dédié aux véhicules des salariés et à la flotte d'entreprise

Soit 1 808 au T2 2025



Accessible au public : stations en voirie, parkings publics ou commerces

Soit 718 au T2 2025

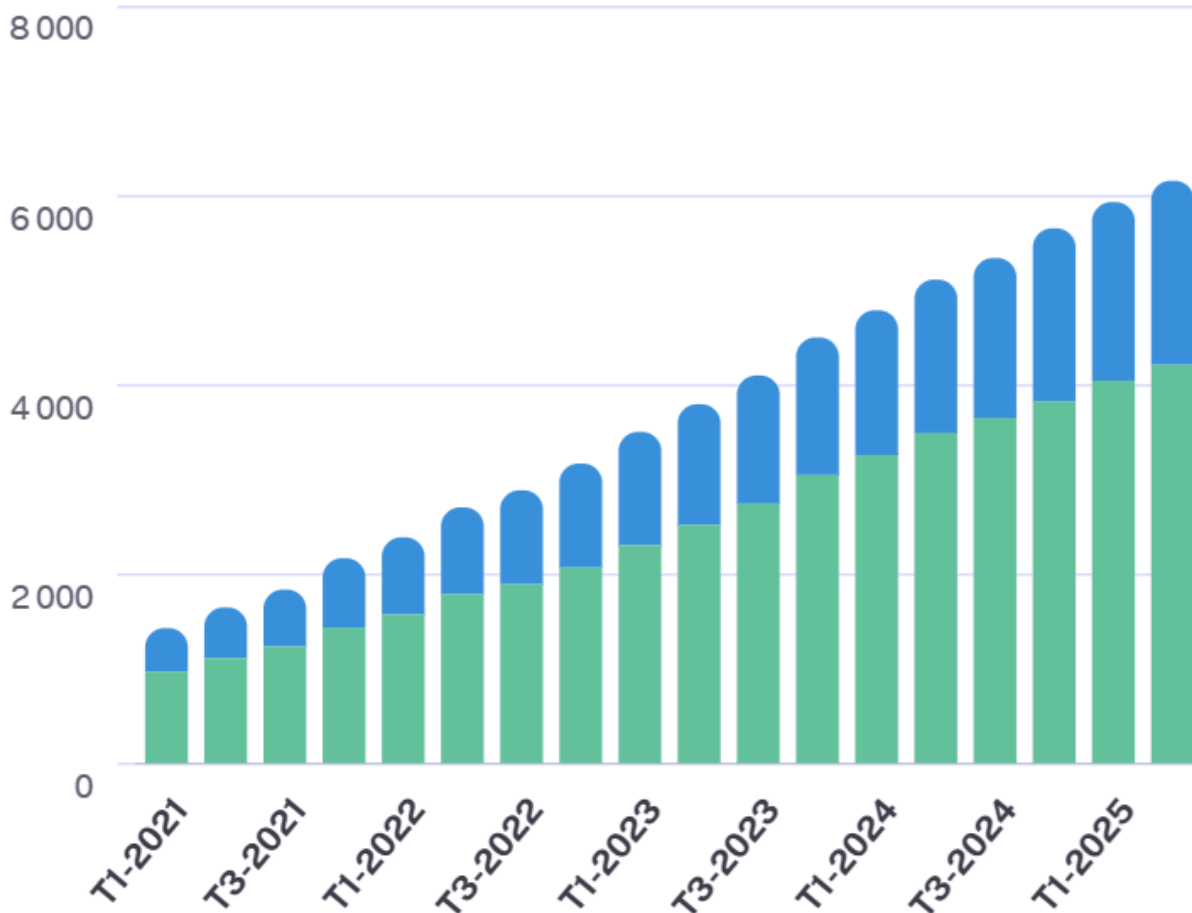
Corrèze

Nouvelle-Aquitaine

Véhicules VE + VHR

Tous les véhicules

Nombre de véhicules



Entre T2 2024 et T2 2025

Véhicules électriques (VE)

 **+20,5 %**

Soit 4 217 VE au T2 2025

Véhicules hybrides rechargeables (VHR)

 **+20,1 %**

Soit 1 943 VHR au T2 2025

Sur un parc total au T2 2025 de

6 160

véhicules (VE + VHR)

Mobilité électrique

Évolution du parc de véhicules électriques (VE) et hybrides rechargeables (VHR) chez les particuliers et dans les sociétés

Corrèze

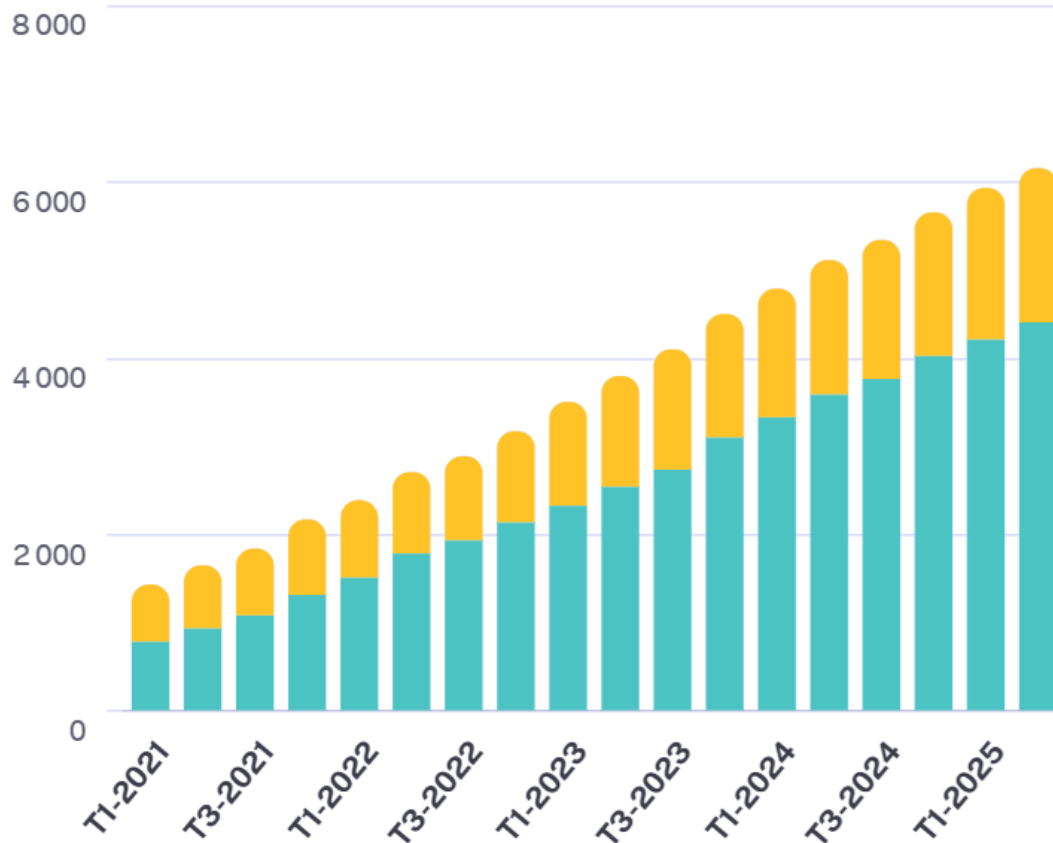
Nouvelle-Aquitaine

VE + VHR

VE

VHR

Nombre de véhicules



Entre T2 2024 et T2 2025

Particulier : à domicile (individuel ou collectif)

 **+22,8 %**

Soit 4 411 VE + VHR au T2 2025

Société : dédié aux véhicules des salariés et à la flotte d'entreprise

 **+14,6 %**

Soit 1 749 VE + VHR au T2 2025

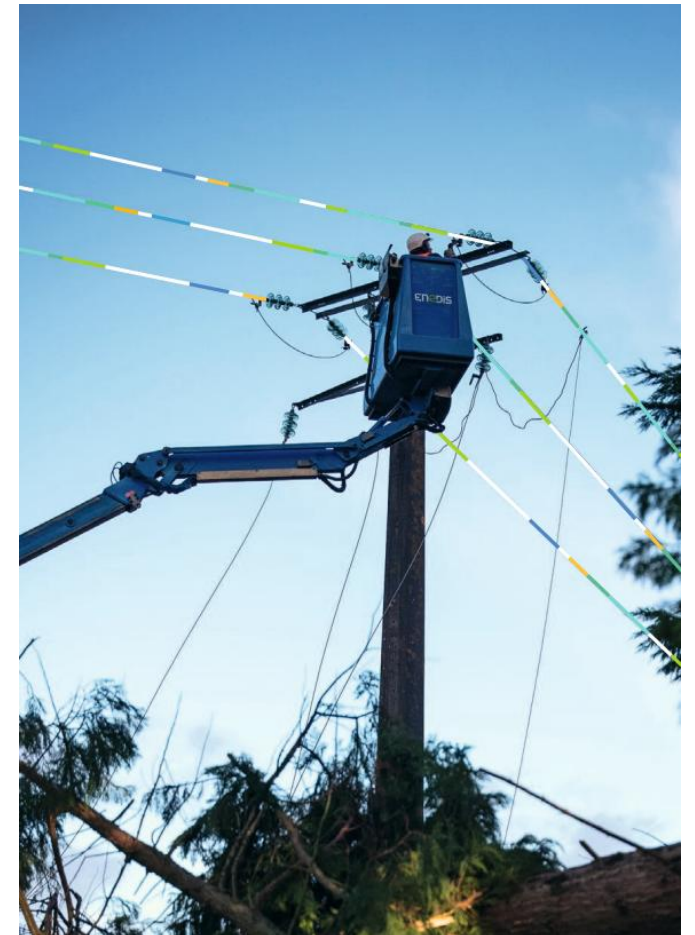
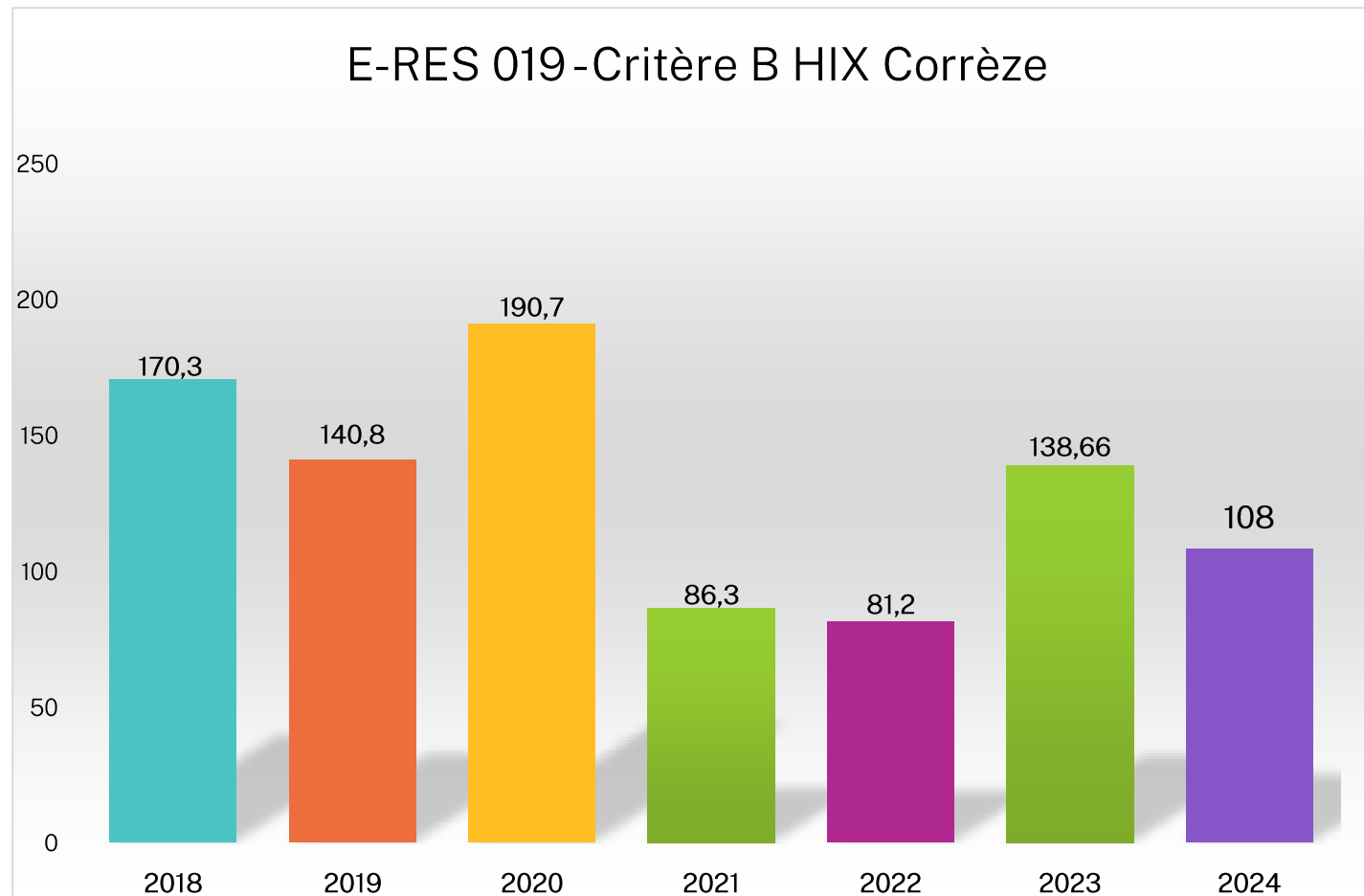
Soit un parc total au T2 2025 de

6 160

véhicules (VE + VHR)

Evolution de la qualité de la fourniture électrique en Corrèze – Critère B

Le critère B national 2024 fut de 73 minutes, positionnant la France en tête des pays européens.
Les travaux réalisés en Corrèze permettent une amélioration du temps de coupure.



Le programme d'investissements

Programme « HTA » 2024

Principales affaires > 100 k€

Prévisions d'investissement 2024 : 12,6 M€

Rénovation programmée
sur le départ VIAM

Rénovation programmée sur le
départ CHAMBOULIVE

Rénovation programmée sur le
départ PEYRISSAC

Rénovation programmée sur le
départ NOAILHETE

Rénovation programmée sur le
départ CHANTEIX

Enfouissement pour sécurisation
sur le départ BIARD

Enfouissement pour sécurisation
sur le départ BRIGNAC

Enfouissement pour sécurisation
sur le départ MANSAC

Enfouissement pour sécurisation
sur le départ BEYNAT

Rénovation programmée sur le
départ MEYSSAC

Enfouissement pour sécurisation sur le
départ ALTILLAC

Renforcement sur le
départ CAMPS

Enfouissement pour sécurisation
sur le départ PALLACOEUR

Enfouissement pour sécurisation
sur le départ SORNAC

Enfouissement pour sécurisation
sur le départ MONESTIE

Enfouissement pour sécurisation
sur le départ CHIRAC

Enfouissement pour sécurisation sur
le départ SOUDEILLES

Enfouissement pour sécurisation sur
le départ LAPLEAU

Enfouissement pour sécurisation sur
le départ MONTAIGN

Enfouissement pour sécurisation sur
le départ CLERGOUX

Enfouissement pour sécurisation sur
le départ SABLIER

Enfouissement pour sécurisation
sur le départ CAMPS

Enfouissement pour sécurisation sur
le départ MERCOEUR

— Rénovation programmée
— Climatique - Enfouissement
— Rénovation souterraine
— Renforcement

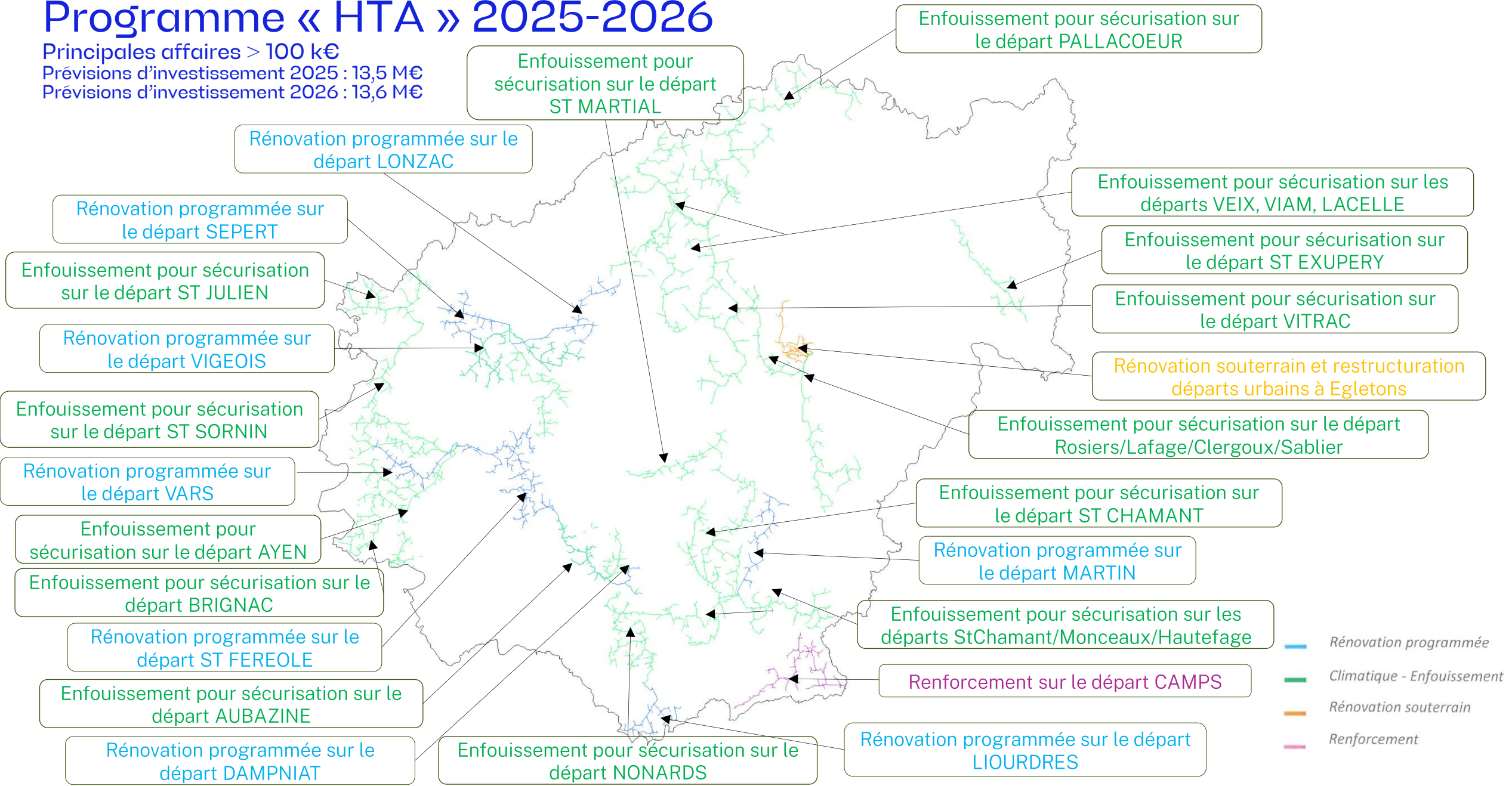
Les programmes d'investissements

Programme « HTA » 2025-2026

Principales affaires > 100 k€

Prévisions d'investissement 2025 : 13,5 M€

Prévisions d'investissement 2026 : 13,6 M€



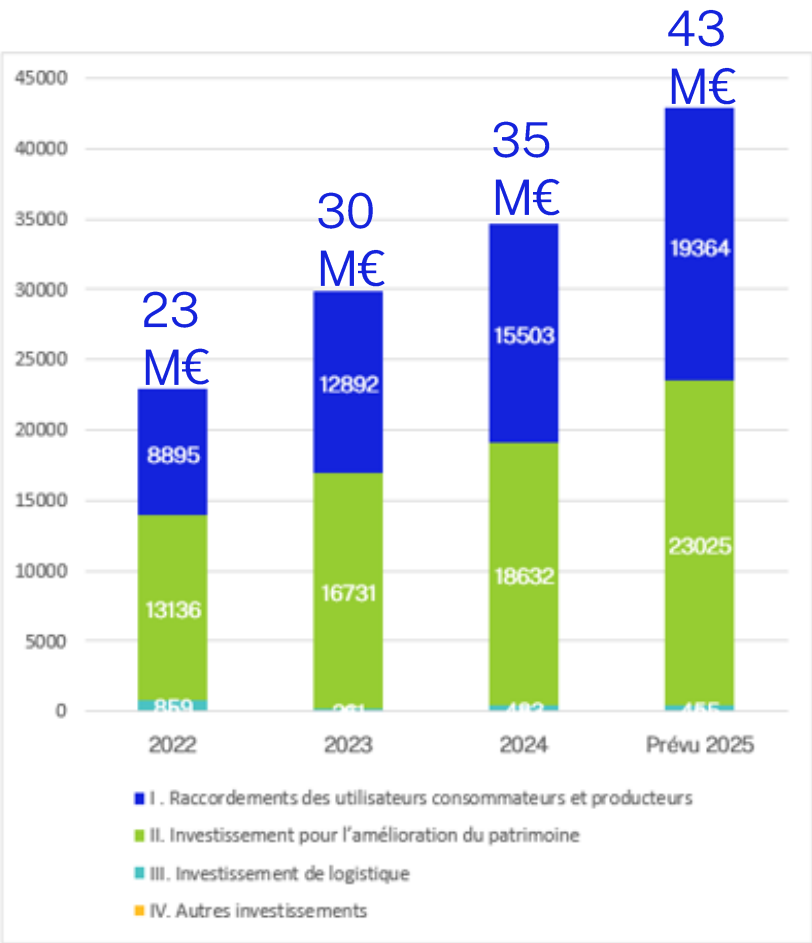
Enedis investit 35 millions en Corrèze en 2024 et 43 millions en 2025

Elagage sous les lignes
Enfouissement
Forage



Investissements réalisés en Corrèze : raccordements, chantiers PAC (Plan Aléas Climatiques) et RP (rénovation programmée)

Les investissements réalisés sur les trois dernières années par Enedis sur le département.

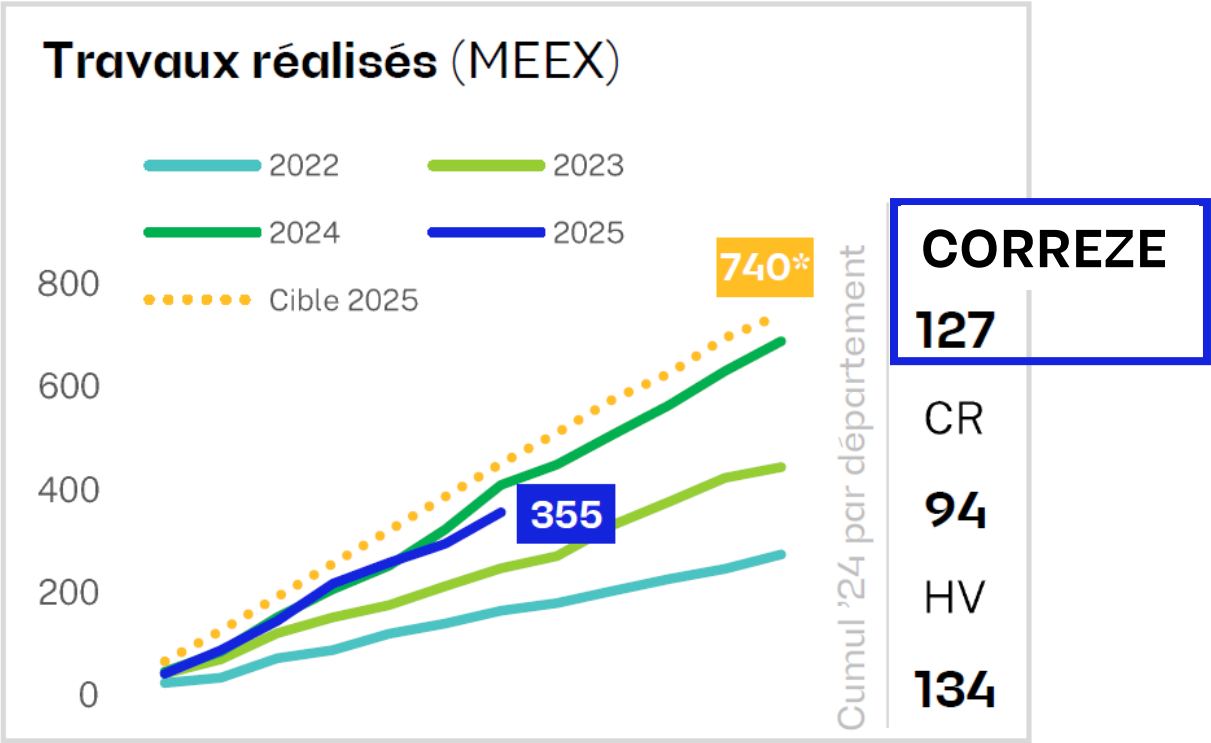


Investissements en k€ par année	2022	2023	2024	Prévu 2025
I. Raccordements des utilisateurs consommateurs et producteurs	8895	12892	15503	19364
---- dont raccordement des consommateurs HTA	103	131	432	371
---- dont raccordement des consommateurs BT	4079	4443	3504	3969
---- dont raccordement des producteurs HTA	576	73	204	1586
---- dont raccordement des producteurs BT	2620	5478	8764	10553
II. Investissement pour l'amélioration du patrimoine	13136	16731	18632	23025
-- II.1 Investissement pour la performance et la modernisation du réseau	10412	14189	15670	20008
---- dont renforcement des réseaux BT	88	184	280	410
---- dont renforcement des réseaux HTA	531	509	1050	1936
---- dont amélioration de la résilience des réseaux et postes	4835	5713	4390	8355
---- dont actions visant à améliorer la fiabilité des réseaux et des postes (hors PDV)	1888	5154	6164	6039
---- dont amélioration de la fiabilité réseaux et des postes PDV	1426	1951	2833	2185
---- dont moyens d'exploitation	783	642	913	1053
---- dont Smart-Grids	109	36	40	30
---- dont compteurs communicants	752	0	0	0
-- II.2 Investissements motivés par des exigences environnementales et des contraintes externes	2725	2542	2962	3017
---- dont intégration d'ouvrages dans l'environnement	284	258	465	501
---- dont sécurité et obligations réglementaires	1411	1225	1477	1597
---- dont modification d'ouvrages à la demande de tiers	1030	1058	1020	918
III. Investissement de logistique	859	261	483	455
IV. Autres investissements	0	0	0	0
Total (=I + II + III + IV)	22890	29884	34619	42389
---- dont total des investissements concernant les postes sources	838	3619	4412	4209
---- dont création de capacités d'accueil des énergies renouvelables dans les postes sources	65	124	96	250

Point mensuel d'activité

Raccordement des Producteurs BT>36 en Limousin

à fin juillet 2025



Nombre d'installations de production
raccordées au réseau

BT
4 640

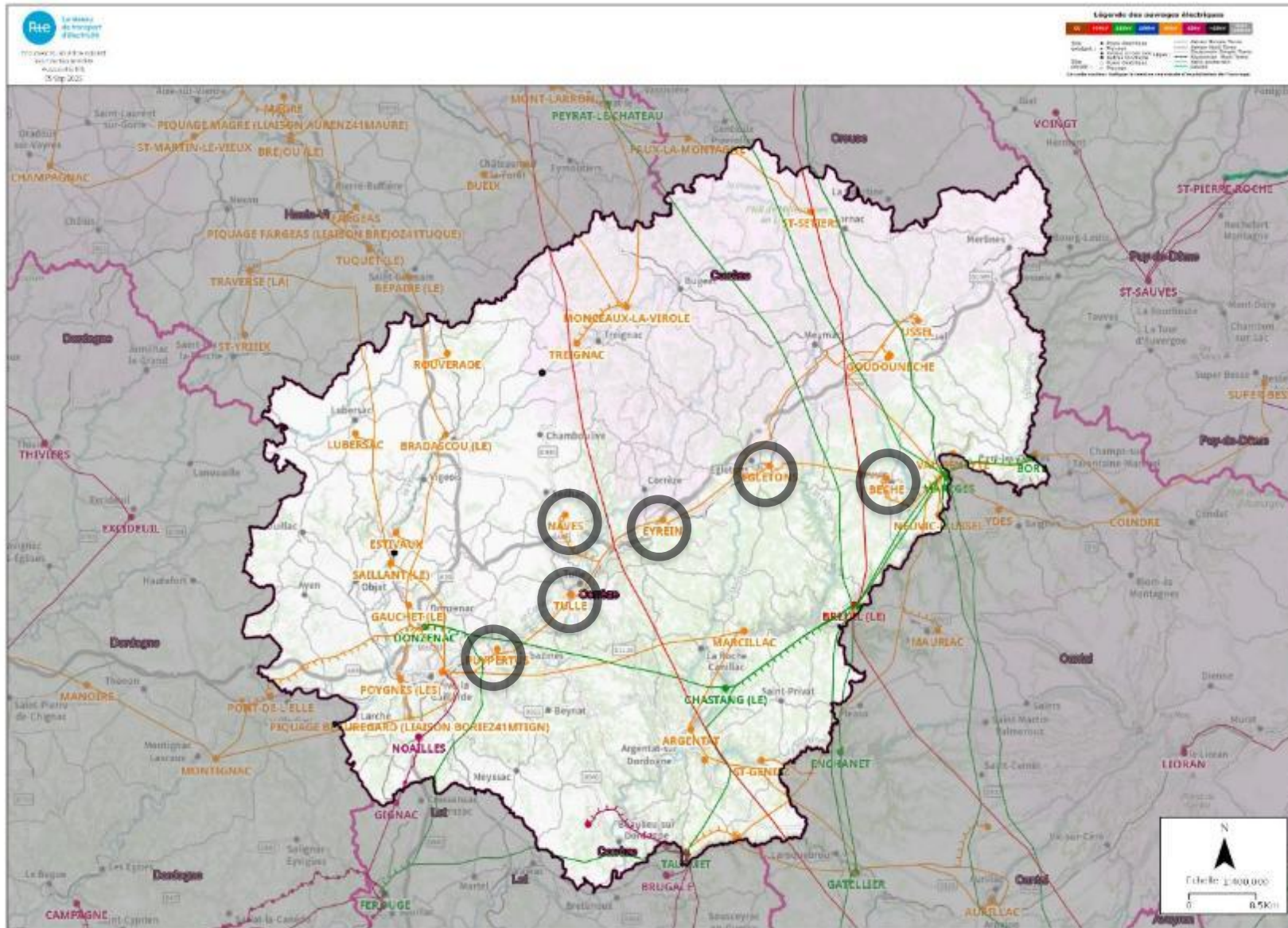
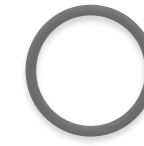
HTA
56

Nombre d'auto-consommateurs



424

Zones concernées par la saturation des lignes



- 6 zones en situation de saturation en Corrèze sur la même file HTB
- Situation liée à la dynamique des raccordements. Les capacités prévues par le S3REnR (Schéma Régional de Raccordement au Réseau des EnR) dans ces postes sont déjà affectées.

Résultat => atteinte des limites de dimensionnement du réseau.

Travaux d'élagage - Un enjeu pour tous !



MONTANT TOTAL DES TRAVAUX 2024 : 2 125 K€

En HTA : 616 km sur le département pour un investissement de **1 885 K€**

En BT : 88 km pour un investissement de **240 K€**

Travaux urgents : HTA + BT = 335 K€

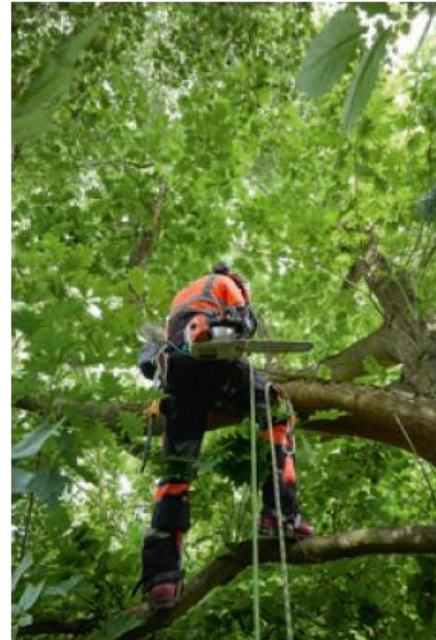


Élaguer,
pour la sécurité
de tous en respectant
la biodiversité

enedis

Avec ses
partenaires,
Enedis utilise
l'une de ces trois
techniques en
fonction
des règles
techniques de
sécurité
et d'accessibilité.

Élagage
traditionnel



Élagage
par hélicoptère



Élagage
mécanisé (JARAFF)



Visite de ligne par drone et hélicoptère :

- Annuellement, visite de 1000 km de ligne aérienne HTA puis analyse et traitement des anomalies (sous 48 heures à 7 jours pour les anomalies urgentes)
- Visite lors d'aléas climatiques majeurs pour gagner en réactivité dans les diagnostics et préparer les chantiers

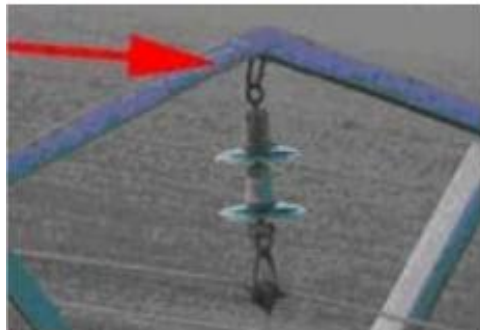
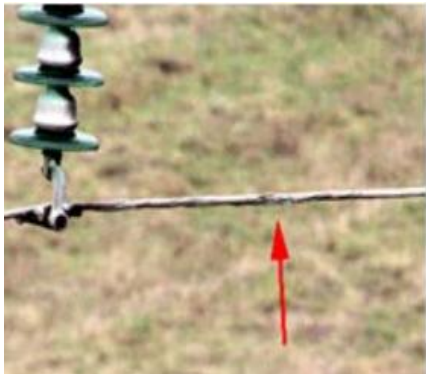
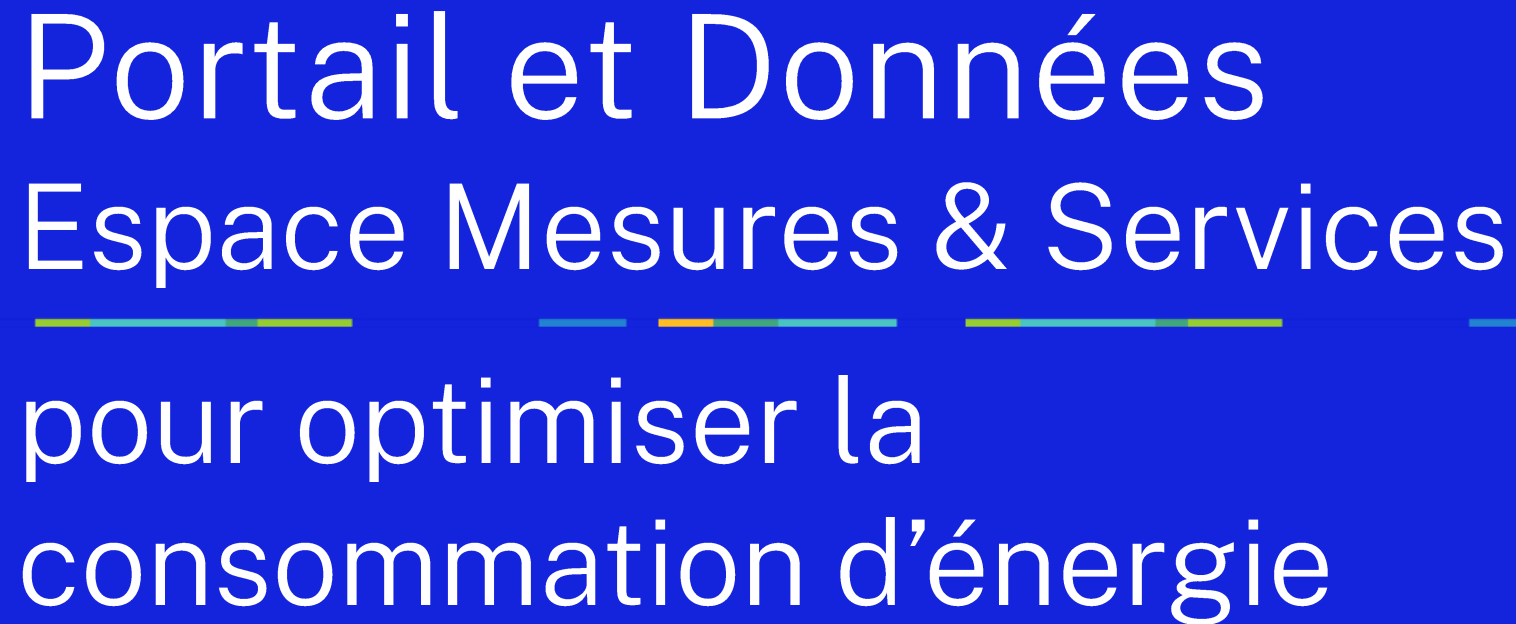


Figure 9 *Œillets usés identifiés lors de visites héliportées*

Portail et Données Espace Mesures & Services pour optimiser la consommation d'énergie



FILM EMS

Accédez à l'information dont vous avez besoin pour optimiser votre gestion énergétique et développer l'attractivité de votre territoire.

Déployer votre plan de sobriété énergétique en accédant à vos données de consommation et de production, améliorer la gestion de l'éclairage public, anticiper la planification énergétique de votre territoire... Vous avez un projet de transition énergétique ? Nous vous aidons à le réaliser.



Suivre ma consommation et production électrique



Comment réaliser le bilan électrique de mon territoire ?



Comment accéder aux données énergétiques de tiers ?

Rendez-vous sur votre portail client Entreprise ou collectivités Locales sur Enedis.Fr

The screenshot shows the 'VOTRE PRM' page on the Enedis website. The header includes the Enedis logo, 'AIDE & CONTACT', and a dropdown menu for 'Entreprise Loiret'. The main navigation bar lists 'VOTRE PRM', 'DONNÉES DE COMPTAGE', 'FACTURES', 'RÉSEAU ÉLECTRIQUE', and 'RACCORDEMENT'. The central area features a large green circle with the number '733' and the text 'Votre PRM'. Below this, a blue box contains information about the 'Compte Client Entreprise' and a link to 'cliquer ici'. At the bottom, the 'DONNÉES DE VOTRE ENTREPRISE' section displays the SIREN and SIRET numbers for Enedis, along with the address: 34 PL DES COROLLES, 92400 COURBEVOIE, FRANCE.

The screenshot shows the 'Tableau de Bord' (Dashboard) on the Enedis website. The header includes the Enedis logo, 'Portail Clients Collectivités Locales', and navigation links for 'MON RÉSEAU ÉLECTRIQUE', 'MES DONNÉES ÉNERGÉTIQUES', 'MES PROJETS', and 'MES AUTRES FONCTIONNALITÉS'. The main navigation bar lists 'Nous contacter' and 'Toutes mes collectivités'. The dashboard is divided into several sections: 'Travaux en cours' (Works in progress) with a donut chart showing 733 works, 'Coupures en cours' (Outages in progress) with a donut chart showing 5 outages, 'Cartographie des capacités' (Capacity mapping), 'Simulateur de raccordement au réseau' (Network connection simulator), 'Services mesures' (Measurement services), 'Contacter l'interlocuteur privilégié' (Contact the privileged interlocutor), and 'Actualités' (News). The bottom right corner indicates that the news module is under construction.



Particuliers



Professionnels
et entreprises

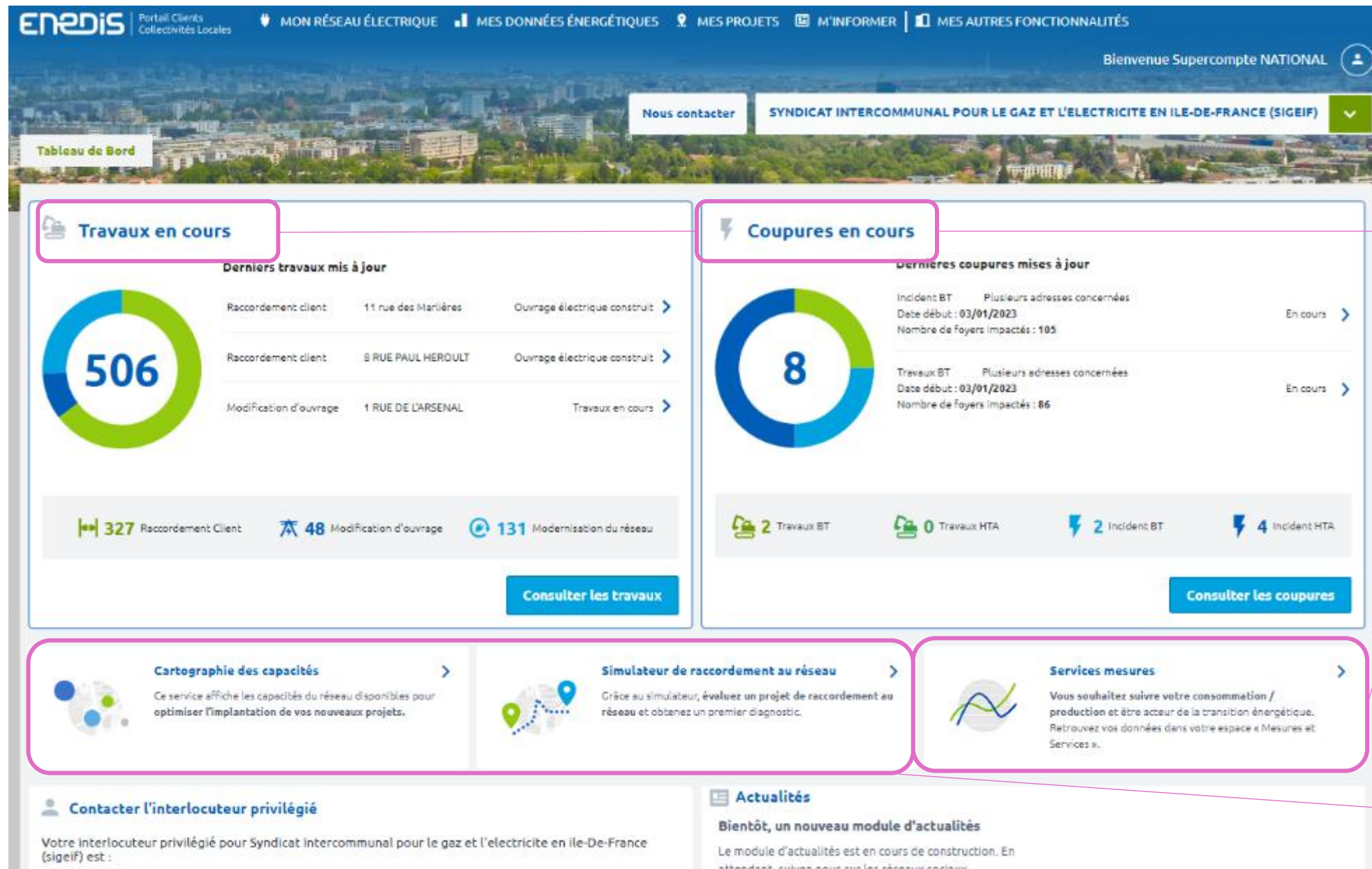


Collectivités
locales



Fournisseurs
d'électricité

Portail des Collectivités



Infos « état du réseau »

Nouvel Espace
Mesures et
Services :
Données de
conso/prod des PDL de
la collectivité

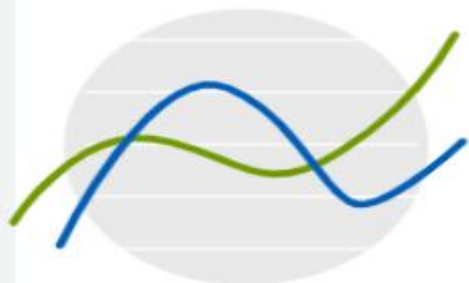
Outils de simulations
et d'aide aux
raccordements

MES DONNÉES ÉNERGÉTIQUES

Espace "Mesures et Services"

Vous souhaitez suivre votre consommation et/ou production et être acteur de la transition énergétique ?
L'Espace Mesures et Services est fait pour vous !

Éclairage public, bâtiments, mobilité, panneaux photovoltaïques... Enedis vous propose des tableaux de bord prêts à l'emploi qui vous permettent d'avoir une vision rapide des tendances de consommation et/ou de production de votre patrimoine.



- Mes données de mesure**
 Vos données de mesures de la veille sont disponibles sur une profondeur d'historique de 36 mois maximum.
- Mon éclairage public**
 Prochainement disponible : recevoir une alerte par mail en cas de suspicion de panne de votre éclairage public.
- Mes alertes**
 Prochainement disponible : recevoir une alerte par mail sur la variation de votre consommation ou production.
- Vision électrique territoire**
 Retrouvez les données mensuelles agrégées de consommation et de production de votre territoire.

API



Vous êtes intéressé par les API d'Enedis, découvrez le catalogue mis à disposition et accédez à vos données de mesure, à la liste de vos compteurs, etc.

Bilan de mon territoire



Retrouvez le portrait de votre territoire et le comparateur de territoire.

Le portrait de votre territoire vous permet d'obtenir un rapport

Données publiées en Open Data



Retrouvez plus de 70 jeux de données et 20 graphiques interactifs qu'Enedis propose en Open Data, toutes ces données peuvent être réutilisées librement sous réserve de mention de l'origine de ces données.

JE DÉFINIS ET JE PLANIFIE MON PROJET

Enedis vous propose des solutions avant votre demande de raccordement pour affiner les paramètres (lieu d'implantation, puissance) de vos projets. Elles vous permettront de détecter des opportunités d'emplacement et d'anticiper l'impact de votre projet sur le réseau.

Cartographie des capacités



Ce service affiche les capacités du réseau disponibles pour optimiser l'implantation de vos nouveaux projets. Il permet de vérifier si le réseau peut accueillir plusieurs de vos projets sans travaux supplémentaires.

Simulateur de raccordement au réseau



Grâce au simulateur, évaluez l'impact d'un projet de raccordement sur le réseau et obtenez un premier diagnostic. L'outil pourra ainsi vous informer du type de travaux de raccordement à prévoir et, dans certains cas, de leurs coûts.

JE FAIS MA DEMANDE DE RACCORDEMENT ÉLECTRIQUE EN LIGNE

Vous connaissez les caractéristiques de votre projet et vous disposez des documents nécessaires au raccordement, vous pouvez réaliser votre demande de raccordement en ligne sur nos portails raccordement dédiés.

Je fais ma demande de raccordement : projet \leq à 36 kVA



Accédez au portail de raccordement marché de masse d'Enedis.

Je fais ma demande de raccordement : projet $>$ à 36 kVA



Accédez au portail de raccordement marché d'affaire d'Enedis.

Je fais ma demande de raccordement provisoire



Accédez à la page J'ai besoin d'un branchement provisoire d'Enedis et retrouvez les étapes à suivre pour votre demande.

lien : J'ai besoin d'un branchement provisoire | Enedis



Les outils à votre disposition

Des services de données pour les collectivités locales au service de la sobriété, la rénovation, la précarité...

Utiliser la donnée énergétique pour mieux diagnostiquer, optimiser et suivre...

Données brutes

Données éditorialisées

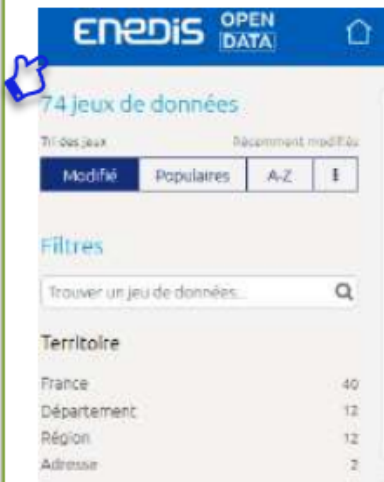
Données analysées

Passage sur des offres en closed data

Données brutes

Données analysées et les compteurs

OPEN DATA ENEDIS



(ouvert) [OPEN DATA](#)
(ouvert) [Agence ORE](#)

ENEDIS

OBSERVATOIRE DE LA TE

Ce site web ouvert à tous témoigne à travers la data des transformations en cours suivant 4 grands thèmes :

- Poursuivre la décarbonation de l'énergie
- Produire et consommer localement
- Transformer nos mobilités
- Consommer moins et mieux

(ouvert) [OTE](#)

BILAN DE MON TERRITOIRE ET COMPAREUR

Bilan de mon territoire
Un rapport d'analyse synthétique pour votre territoire !

Compareur de territoires
Un second niveau d'analyse pour comparer des territoires entre eux
(à venir [Territoires Similaires](#))

(ouvert) [Bilan de mon territoire](#)

BILANS A LA DEMANDE

Sur le Portail Interne VMT (slides 12 à 14) :

- Des données de consommation et de production annuelles ou mensuelles (dont éclairage public de type PRO 5) pour les régions / départements / EPCI / Communes / IRIS sur 5 ans.
- Des données de consommation et de production annuelles ou mensuelles à l'Adresse sur 5 ans. (Article 179)

Sur le Portail interne STS :
Diagnostic [Précarité énergétique](#)
Diagnostic sur la vacance des logements 'info Logts inoccupés'

Disponible auprès de l'IP sur demande pour les collectivités et tiers mandatés

PORTAILS CLIENTS

Pour les collectivités locales (hors PETER), sur le Portail Collectivités Locales

- Suivi des compteurs de la collectivité et des compteurs autorisés, via l'Espace Mesures et Services.
- Des tableaux de bord des compteurs d'une collectivité.
- Des alertes (à venir)
- Service [PRIORENO](#)

Réservé aux communes, EPCI, départements, régions et AODE

API

Pour les conseillers en énergie partagée, les fournisseurs de services autorisés à accéder aux données individuelles d'un client

SGE Tiers est une solution à destination des **fournisseurs de service**, basée sur la plateforme SGE (canal historique d'échange entre les fournisseurs d'électricité et Enedis).
SGE Tiers permet d'accéder à une plateforme web et à une bibliothèque d'API SOAP.

(pour les fournisseurs de services / établissements mandatés par le propriétaire de la donnée)

Tous les open services



Les services de données d'Enedis en libre accès sont à votre disposition

Ces services facilitent l'analyse et le recoupement des données d'énergie électrique sur les territoires, pour répondre aux enjeux posés par la transition écologique.

Les services conçus pour VOUS



SERVICE

PCAET-LOI APER

Bilan de mon territoire

Éditez un rapport de la production et de la consommation d'électricité d'un territoire ou de deux territoires en regard.



SERVICE

PCAET-LOI APER

Bilan de deux territoires

Éditez un rapport de la production et de la consommation d'électricité d'un territoire ou de deux territoires en regard.



SERVICE

COMPARATEUR

Territoires similaires

Trouvez des territoires similaires au vôtre et comparez la mise en œuvre de leur transition énergétique.

Bilan de mon territoire : <https://openservices.enedis.fr/>

Vous pouvez éditer ces éléments à la maille de votre commune ou d'un quartier

J'édite le bilan de

▼ mon territoire

une région

un département

un EPCI

une commune

un quartier (IRIS)

- Introduction
- Données de l'habitat
- Électricité - Sites
- Électricité - Consommation & production
- Électricité - Historiques
- Gaz - Consommation
- Gaz - Production
- Électricité - Iris
- Gaz - Iris

Pour imprimer ce rapport d'analyse, vous pouvez

Télécharger le PDF

DONNÉES DE L'HABITAT

Corrèze

CODE INSEE 19

Corrèze



239 190 habitants en 2020

CODE INSEE 19

REGION Nouvelle-Aquitaine (75)

DONNÉES DES GESTIONNAIRES DES RÉSEAUX D'ÉNERGIE

⚡ ENEDIS, Autre(s)

⛽ GRDF, Autre(s)



Sources : Enedis, Agence ORE, enquête logement INSEE, IGN.

Structure du parc de logements

Enquête logement INSEE 2018, publiée en 2021



21 % de logements collectifs



83 % de résidences principales



25 % de chauffage électrique

13 % de chauffage gaz

43

Bilan de mon territoire

⚡ ÉLECTRICITÉ • CONSOMMATION & PRODUCTION

Corrèze

CODE INSEE 19

Sur 5 ans le ratio production / consommation de votre territoire

est en hausse de

48,1 points

(hors productions nucléaire, éolienne off-shore et thermique non renouvelable raccordées au réseau exploité par RTE)

Consommation par secteur en 2023

Répartition des **1 408 763 MWh** au total ⓘ



Production par filière en 2023

Répartition des **2 427 225 MWh** au total ⓘ



Ratio de production / consommation en 2023

2 427 225 MWh produits ⓘ



1 408 763 MWh consommés ⓘ



Soit un ratio de

172,3 %

Synthèse des données d'énergie électrique et gaz d'un territoire, de la maille région jusqu'au quartier.

J'édite le bilan de

▼ mon territoire

une région

un département

un EPCI

une commune

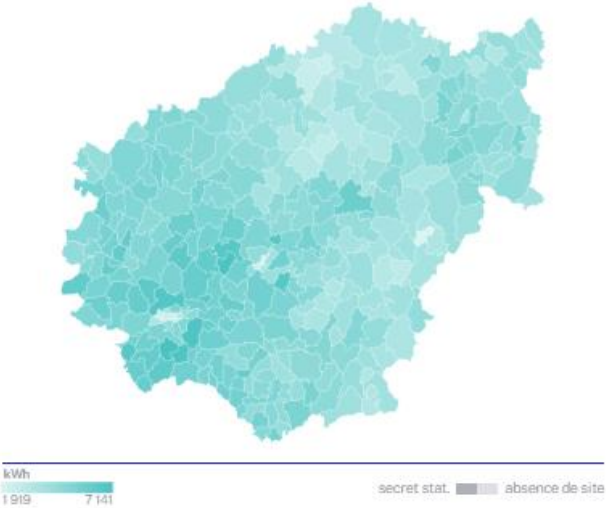
un quartier (IRIS)

- Introduction
- Données de l'habitat
- Électricité - Sites
- Électricité - Consommation & production
- Électricité - Historiques
- Gaz - Consommation
- Gaz - Production
- Électricité - Iris
- Gaz - Iris

Pour imprimer ce rapport d'analyse, vous pouvez

Télécharger le PDF

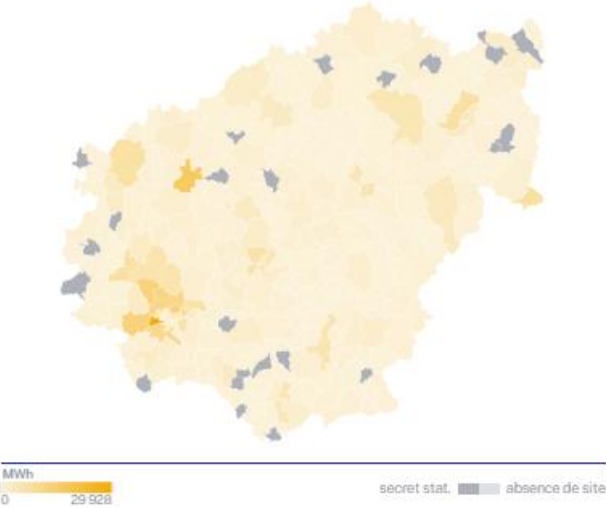
Consommation moyenne résidentielle en 2022
Corrèze



Liste des 10 premiers IRIS disponibles

IRIS	Nbr de site	Conso moy. (kWh)
Centre	3 112	7 277
Noailles (commune non ...	423	7 141
Favars (commune non ...	543	7 029
Jugeals-Nazareth ...	447	6 977
Cosnac (commune non ...	1 352	6 910
Ussac (commune non ...	2 088	6 758
Venarsal	239	6 661
Saint-Mexant (commune ...	642	6 612
Les Angles-sur-Corrèze ...	68	6 586
Ladignac-sur-Rondelles ...	204	6 581

Consommation totale tertiaire en 2022
Corrèze

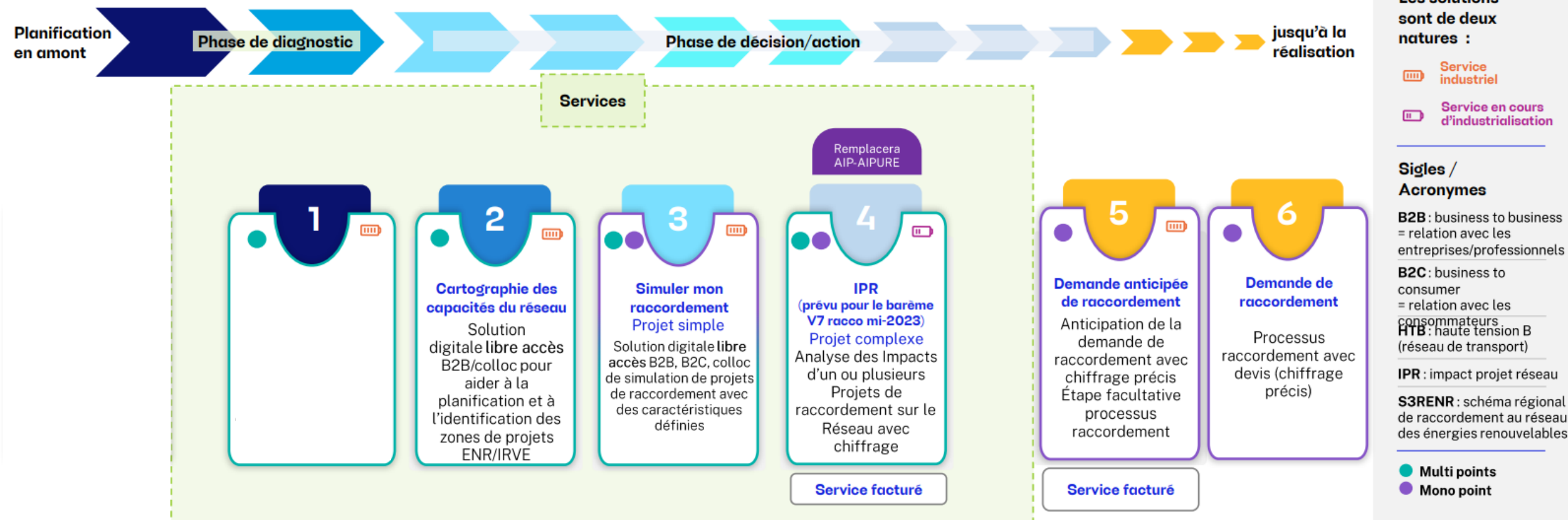


Liste des 10 premiers IRIS disponibles

IRIS	Nbr de site	Conso totale (MWh)
Tujac Ouest	404	29 928
Centre	975	17 979
Uzerche (commune non ...	291	16 750
Migoule	105	12 893
Saint-Pantaléon-de-Larc...	206	12 857
Saint-Viance (commune ...	94	12 781
Ussac (commune non ...	216	11 254
Bouquet	163	9 907
Hôpital	327	8 297
Saint-Aulaire (commune ...	53	7 774

La cartographie des services

L'ensemble des solutions en amont de la demande de raccordement sont facultatives pour le client. Il n'y a pas d'enchainement spécifique à respecter de 1 à 5. Il faut bien prendre en compte la typologie des projets et le timing.



**Nous vous remercions
pour ce moment
d'échange**